



Dauerhaft. Pflegeleicht. Sicher.
DREAMDECK und TraumGarten LICHT.



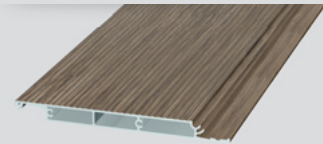
DREAMDECK Übersicht

Mit Hilfe dieses Katalogs und des DREAMDECK Online-Planers auf traumgarten.de erhalten Sie informative Einblicke in unser umfangreiches Terrassendielen-Sortiment. Diese Unterlagen unterstützen Sie bei der Auswahl und Zusammenstellung Ihres Traumbodens.

DREAMDECK ALUMINIUM

ALUMINIUM-HOHLKAMMER

Einseitig gerillt und pulverbeschichtet



Diese **neuen DREAMDECK Dielen** überzeugen durch Stabilität, Langlebigkeit und einfache Montage. Die Dielen mit guter Rutsch- und Kratzfestigkeit bieten eine geschlossene, wasserableitende Verbindung!

Dielen 13 x 136 mm,
Länge 400/600 cm

AB SEITE 4

DREAMDECK PRESTIGE

KOMPOSIT-VOLLPROFIL

Einseitig nutzbar mit Relief-Holzmaserung



Diese **modernen Bodendielen** mit den besonderen Oberflächen sind fleckenunempfindlich und kratzfester als Dielen aus vergleichbaren Materialien, ebenso wasserabweisend, sehr farbstabil und sehr rutschfest.

Dielen 23 x 195 mm,
Länge 300/400/500 cm

AB SEITE 18

DREAMDECK PLATINUM

KOMPOSIT-VOLLPROFIL

Einseitig Relief-Holzmaserung, einseitig gerillt



Die massiven PLATINUM Profile sind **mit einer speziellen Ummantelung** gegen Schmutz auf der Oberfläche versehen.

Dielen 20 x 195 mm,
Länge 300/400/500 cm

AB SEITE 20

DREAMDECK BICOLOR

KOMPOSIT-VOLLPROFIL

Einseitig Relief-Holzmaserung, einseitig gerillt



Die massiven BICOLOR Profile bieten durch das **mehrfarbige Komposit** eine beeindruckend authentische Holzoptik!

Dielen 21 x 125 mm,
Länge 200/300/400/500 cm

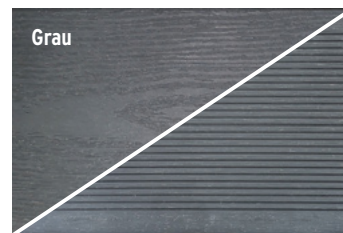
AB SEITE 22



Anthrazit



Basalt-Grau



Grau



Anthrazit



Ipé-Braun



Kalk-Grau



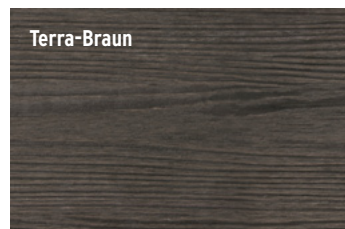
Lärche



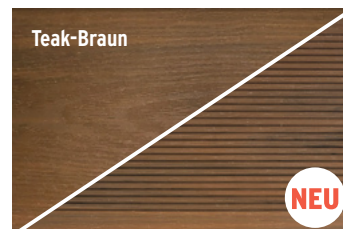
Sand



Eiche



Terra-Braun



Teak-Braun



Mandel

Terrassenplanung - mit Licht - leicht gemacht:

www.traumgarten.de/planer



DREAMDECK PLUS/PLUS XL

KOMPOSIT-RÖHRENPROFIL

Einseitig Relief-Holzmaserung,
einseitig gerillt



Edle Optik im modernstem Material-
mix: Die stabilen, beidseitig
verwendbaren Röhrenprofile erhalten
Sie **in zwei Breiten**. Eine abwechs-
lungsreichere Optik ist so möglich!

Dielen schmal 23 x 146 mm,
Dielen extrabreit 23 x 240 mm,
Länge 300/400/500 cm

AB SEITE 24/26

TraumGarten LICHT

LED-LICHTSYSTEM

Mehr Sicherheit.
Mehr Ambiente.

Leuchten und Zubehör mit 5 Jahren
Herstellergarantie*. Natürlich dazu
passend: Steuertransformatoren,
Kabel und Bewegungsmelder (auch
App-gesteuert)!



AB SEITE 34

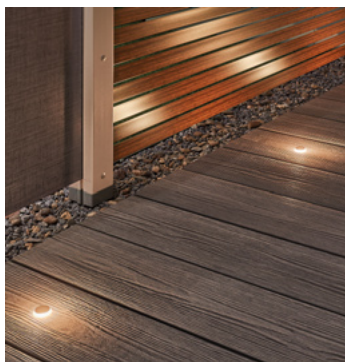
Anthrazit



Grau



Braun



**DREAMDECK
BICOLOR, Seite 22**

DREAMDECK ALUMINIUM

Mit dem langlebigen DREAMDECK ALUMINIUM setzen wir für die neue Gartensaison einen Trend in Sachen Terrassenbodengestaltung. Lassen Sie sich begeistern von der Qualität und den neuen Möglichkeiten!



Anthrazit

Ipé-Braun

Eiche

Kalkeiche



Langlebig, stabil und einfach zu installieren

Für nahezu jeden Einsatz im Außenbereich und Stil findet sich mit der Serie DREAMDECK ALUMINIUM eine passende Lösung dank der vier Oberflächen-Designs - Anthrazit, Kalkeiche, Eiche und Ipé-Braun. Die Dielen bieten nach Verlegung eine durchgängige Oberfläche mit geschlossenen, wasserableitenden Verbindungen.

Sicherheit & Normen: Eine Bescheinigung nach § 12 Abs. 1 SV-VO über die Prüfung der Standsicherheit liegt vor und bestätigt die geprüfte Stabilität der Dielen - ein zentraler Aspekt für die sichere Nutzung (siehe Seite 10).

Robust und langlebig: Die Pulverbeschichtung unserer Aluminium-Dielen besteht die Gitterschnittprüfung nach ISO 2409 ohne Abrisse - für höchste Widerstandsfähigkeit im täglichen Gebrauch.

Die Rutschfestigkeit wurde ebenfalls nach aktuellen Normen getestet und erfüllt die hohen Anforderungen des privaten Terrassenbaus.

Wärmeableitung: Die Aluminium-Dielen leiten die Wärme schneller ab als z. B. marktgängige WPC-Dielen. Die Farbbeschichtung enthält Partikel, die die Aufheizung durch Sonneneinstrahlung im Vergleich zu herkömmlichen Beschichtungen spürbar reduzieren.

Farb- und UV-Beständigkeit: Die Aluminium-Dielen erfüllen die hohen Standards der QUALICOAT Klasse 2 - getestet unter realen Extrembedingungen.

Umweltaspekt: Bei der Herstellung wird Aluminium mit einem Recyclinganteil von mindestens 45 % eingesetzt. Die Dielen sind am Ende ihrer Nutzungsdauer zu bis zu 99 % recycelbar, sofern sie einer entsprechenden Wertstoffsammlung zugeführt werden.

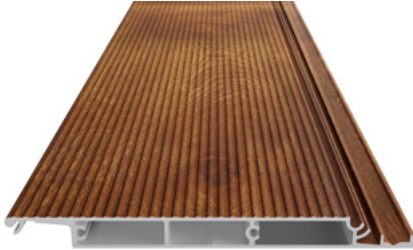
Effizienz in der Montage: Ein Abstand von 72 cm zwischen den UK Profilen erleichtert die Montage und reduziert den Zubehörbedarf, was zu einer kostengünstigeren Installation führt. Auch ein ebenerdiger Aufbau ist möglich und schafft zusätzliche Gestaltungsspielräume.

Das System wird durch **das passende Zubehör** abgerundet, um eine saubere und optisch ansprechende Integration zu gewährleisten. DREAMDECK Aluminium - eine wirtschaftliche und flexible Lösung für langlebige Terrassen, die höchsten Ansprüchen gerecht wird.



DREAMDECK ALUMINIUM

Die neuen DREAMDECK Aluminium-Terrassendielen überzeugen durch Stabilität, Langlebigkeit und einfache Montage. Aufgrund des großen Zwischenabstands der Unterkonstruktion (ab Seite 12) von 72 cm wird die Montage effizienter!



- mehr-/einfarbiges Hohlkammer-Profil, 13 x 136 mm
- einseitig nutzbare, pulverbeschichtete Oberfläche
- geschlossene, wasserableitende Verbindung
- fleckenunempfindlich, sehr rutsch- und kratzfest
- geprüfte Standsicherheit (siehe Seite 10)

lfdm. **24,99**

Alu-Dielen, Ipé-Braun	Art.-Nr.	Stück
13 x 136 x 4000 mm	3654	99,96
13 x 136 x 6000 mm	3655	149,94

Rand- und Rahmenprofile sowie die UK und Montagetipps ab Seite 12.

Alu-Profil, Ipé-Braun	Art.-Nr.	Stück
Startprofil, 13 x 20 x 4000 mm	3632	31,96
Startprofil, 13 x 20 x 6000 mm	3633	47,94
Endprofil, 13 x 50 x 4000 mm	3640	41,96
Endprofil, 13 x 50 x 6000 mm	3641	62,94
Übergangs-T-Profil, 13 x 36 x 2000 mm	3648	15,98



Drainagerost aus Aluminium

Startprofil

Endprofil

T-Profil

Rand-Profil, Silber
siehe Seite 13



lfdm. **21,99**

Alu-Dielen, Anthrazit	Art.-Nr.	Stück
13 x 136 x 4000 mm	3650	87,96
13 x 136 x 6000 mm	3651	131,94

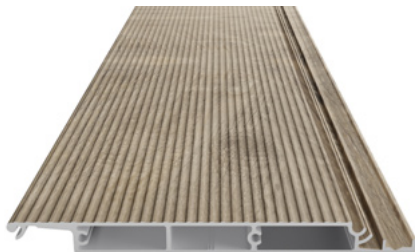
Rand- und Rahmenprofile sowie die UK und Montagetipps ab Seite 12.

Alu-Profil, Anthrazit	Art.-Nr.	Stück
Startprofil, 13 x 20 x 4000 mm	3628	29,96
Startprofil, 13 x 20 x 6000 mm	3629	44,94
Endprofil, 13 x 50 x 4000 mm	3636	39,96
Endprofil, 13 x 50 x 6000 mm	3637	59,94
Übergangs-T-Profil, 13 x 36 x 2000 mm	3646	14,98



DREAMDECK ALUMINIUM

Die neue Alu-Diele besteht durch ihre mehrfarbige, pulverbeschichtete Oberfläche, die für außergewöhnliche Langlebigkeit und Witterungsbeständigkeit sorgt. Die modernen Naturdesigns verleihen Ihrer Terrasse eine zeitlose, elegante Optik.



- mehrfarbiges Hohlkammer-Profil, 13 x 136 mm
- einseitig nutzbare, pulverbeschichtete Oberfläche
- geschlossene, wasserableitende Verbindung
- fleckenunempfindlich, sehr rutsch- und kratzfest
- geprüfte Standsicherheit (siehe Seite 10)

lfdm. **24,99**

Alu-Dielen, Eiche	Art.-Nr.	Stück
13 x 136 x 4000 mm	3656	99,96
13 x 136 x 6000 mm	3657	149,94

Rand- und Rahmenprofile sowie die UK und Montagetipps ab Seite 12.

Alu-Profile, Eiche	Art.-Nr.	Stück
Startprofil, 13 x 20 x 4000 mm	3634	31,96
Startprofil, 13 x 20 x 6000 mm	3635	47,94
Endprofil, 13 x 50 x 4000 mm	3642	41,96
Endprofil, 13 x 50 x 6000 mm	3643	62,94
Übergangs-T-Profil, 13 x 36 x 2000 mm	3649	15,98



Startprofil

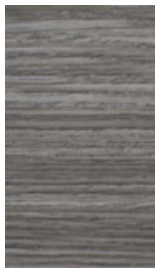
Endprofil

T-Profil



Drainagerost aus Aluminium

lfdm. **24,99**



Alu-Dielen, Kalkeiche	Art.-Nr.	Stück
13 x 136 x 4000 mm	3652	99,96
13 x 136 x 6000 mm	3653	149,94

Rand- und Rahmenprofile sowie die UK und Montagetipps ab Seite 12.

Alu-Profile, Kalkeiche	Art.-Nr.	Stück
Startprofil, 13 x 20 x 4000 mm	3630	31,96
Startprofil, 13 x 20 x 6000 mm	3631	47,94
Endprofil, 13 x 50 x 4000 mm	3638	41,96
Endprofil, 13 x 50 x 6000 mm	3639	62,94
Übergangs-T-Profil, 13 x 36 x 2000 mm	3647	15,98



Rand-Profil, Anthrazit
siehe Seite 13

DREAMDECK ALUMINIUM

Die TraumGarten DREAMDECK ALUMINIUM Dielen bieten eine **geprüfte Standsicherheit** - Sicherheit, auf die Sie bauen können.



Die Aluminium Dielen von TraumGarten vereinen modernes Design, langlebige Materialqualität und offiziell bestätigte Sicherheit. Für das DREAMDECK ALUMINIUM System liegt eine Bescheinigung der Prüfung der Standsicherheit nach § 12 Abs. 1 SV-VO vor.

Der **vollständige Standsicherheitsnachweis** - einschließlich des statisch-konstruktiven Brandschutzes - wurde von einem qualifizierten Prüfsachverständigen fachgerecht geprüft und für sicher befunden. Damit ist dokumentiert, dass die Konstruktion allen Anforderungen an die Tragfähigkeit entspricht.

■ Unabhängig geprüfte Sicherheit

Die statischen Berechnungen der DREAMDECK ALUMINIUM Dielen von TraumGarten wurden fachlich geprüft und bestätigt.

■ Verlässliche Tragfähigkeit im Alltag

Die Dielen halten den vorgesehenen Belastungen stand - etwa durch Personen, Möblierung oder Witterungseinflüsse - gemäß geprüfter Planung.

■ Berücksichtigter statisch-konstruktiver Brandschutz

Auch die brandschutztechnischen Anforderungen an tragende Bauteile wurden geprüft.

■ Planungs- und Investitionssicherheit

Klare Nachweise schaffen Sicherheit gegenüber Behörden, Planern und Versicherungen.

■ Dokumentierte Qualität

Prüfberichte und geprüfte Standsicherheitsnachweise liegen vor und können bei Bedarf über den qualifizierten Fachhandel angefordert werden.

Mit den DREAMDECK ALUMINIUM Dielen von TraumGarten entscheiden Sie sich für ein System, das nicht nur optisch und funktional überzeugt, sondern technisch abgesichert ist. Geprüfte Statik bedeutet für Sie: maximale Sicherheit, transparente Nachweise und ein gutes Gefühl bei jedem Projekt.

Die **technischen Daten** zu den TraumGarten DREAMDECK ALUMINIUM Dielen geben einen übersichtlichen Einblick in alle relevanten Produktmerkmale.

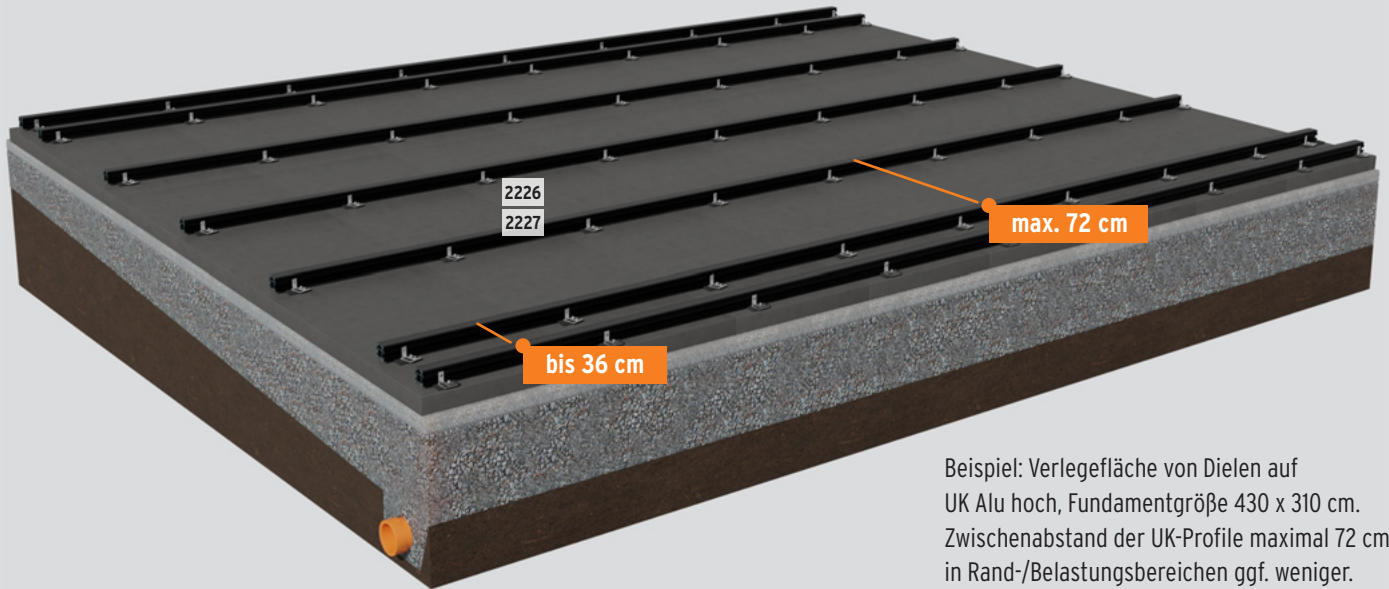
Anforderung	Beschreibung
Materialzusammensetzung	Aluminium aus mindestens 45 % recyceltem Material, 100 % recycelbar am Ende der Nutzungsdauer
Aluminiumqualität	Aluminium AW 6063-T66
Oberfläche	Hochwertige lackierte Oberfläche, QUALICOAT Klasse 2, Gitterschnittprüfung ohne Abrisse
Recyclingfähigkeit	99 % recycelbar am Ende der Nutzungsdauer mit zertifizierter Kreislaufwirtschaft
Mechanische Festigkeit	Streckgrenze ≥ 130 MPa, Zugfestigkeit ≥ 210 MPa
Freitragende Anwendung	Freitragend bis zu 72 cm Achsmaß, Zweifeldträger mit 3 Auflagepunkten, Nachweis gem. Prüfstatik
Maße und Toleranzen	Dicke, Breite und Länge gemäß DIN EN 12020-2
Wärmeausdehnungskoeffizient	$23,8 \times 10^{-6} / K$ (Annahme 6.000 mm Länge: T-Delta 20°C = 2,9 mm / T-Delta 35 °C = 5,0 mm, Annahme 4.000 mm Länge: T-Delta 20°C = 1,9 mm / T-Delta 35 °C = 3,33 mm)
Oberflächenstruktur	Rutschhemmende Oberflächenstruktur, Klasse der Rutschhemmung R9, ermittelt gem. DIN EN 16165:2021-10
Brandschutzklasse	Aluminium: Nicht brennbar, Baustoffklasse A1 nach DIN EN 13501-1
Befestigungssystem	Nicht sichtbare Verschraubung mittels modernem Verbindungssystem, Schrauben aus Edelstahl A2, 4,2 x 25 mm TX20
Belastbarkeit	500 kg/m ² gemäß DIN 1055-3
Wasserableitung	Gefälle von 1 - 2 % für Wasserabfluss empfohlen zur Vermeidung von Staunässe und extremer Verschmutzung
DIN-Normen	DIN EN 755-2, DIN EN 573-3, DIN 51130, DIN EN 13501-1
Gewicht	1,52 kg/lfm. Diele (Länge 4,00 m: 6,06 kg/Stück, Länge 6,00 m: 9,10 kg/Stück)



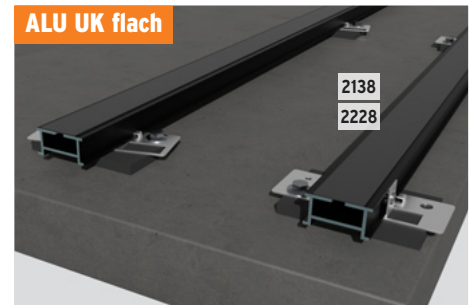
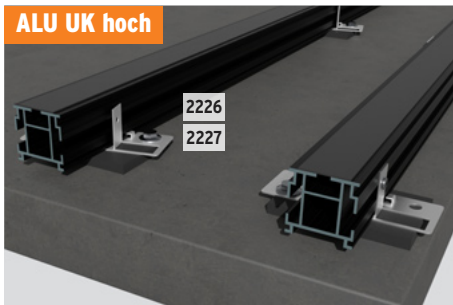
DREAMDECK ALUMINIUM - Zubehör

Mit DREAMDECK haben Sie die Wahl aus vorteilhaften und durchdachten Komponenten für den - auch für Heimwerker - einfachen und dauerhaft sicheren Bau Ihrer Terrasse.

ALU UK hoch oder ALU UK flach



Beispiel: Verlegefläche von Dielen auf UK Alu hoch, Fundamentgröße 430 x 310 cm. Zwischenabstand der UK-Profile maximal 72 cm, in Rand-/Belastungsbereichen ggf. weniger.



Die **Aluminium-Unterkonstruktion (UK Alu, hoch oder flach)** ist extrem haltbar und verwindungsstabil. Die UK Elemente und deren Zubehör sind schwarz beschichtet. Die DREAMDECK ALU Dielen können ohne Querverstrebungen verlegt werden. Die Dielen sind später nahtlos ineinander verlegt, so dass sich die Fläche selbst „versteift“.

Die UK hoch kann optional mithilfe von **Querverstrebungen** zu einem Rahmen montiert werden, etwa in stark belasteten Bereichen (z. B. Aufritten). Die Querverstrebungen sind vorgefertigt inklusive Verbinder erhältlich oder können aus der UK im Selbstzuschnitt gefertigt werden.



UK Alu hoch

Art. 2226
40 x 40 x 2000 mm
Stück **29,98**

Art. 2227
40 x 40 x 4000 mm
Stück **59,98**

Querverstrebungs^A

Art. 4857
31 x 34 x 160 mm, inkl. Verbinder
10er-Set **79,90**

Art. 4555
31 x 34 x 360 mm, inkl. Verbinder
10er-Set **129,00**

Verbinder

Art. 2068^B
ALU UK T-Verbinder
10er-Set **24,95**

Art. 3799^C
ALU UK Flachverbinder (o. Abb.)
10er-Set **17,95**

UK Alu flach

Art. 2228
40 x 20 x 2000 mm
Stück **19,98**

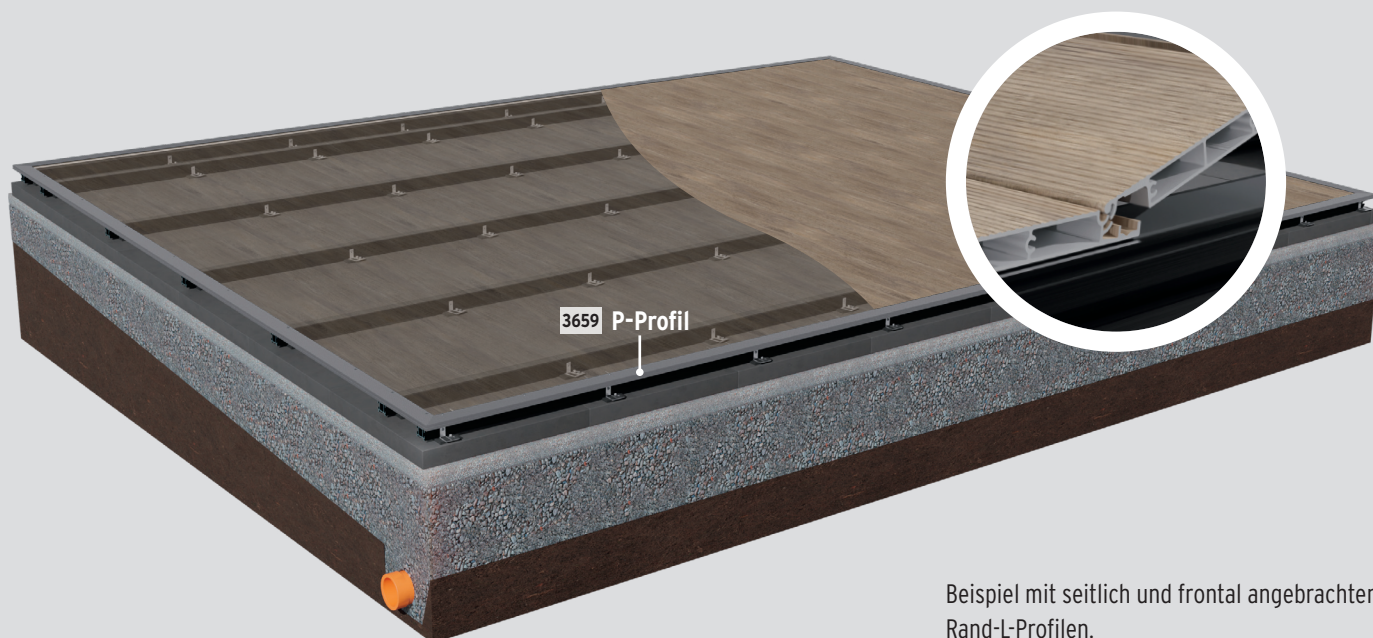
Art. 2136
40 x 20 x 3000 mm
Stück **29,97**

Gummipads

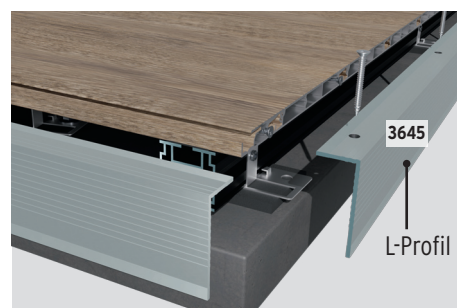
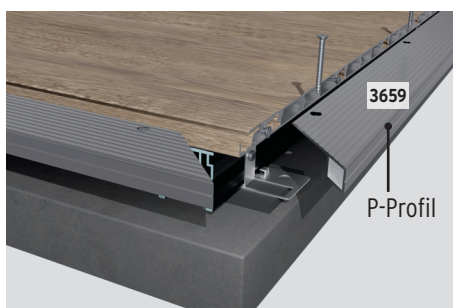
Art. 2201
60 x 90 x 8 mm
24er-Set **8,99**

Art. 2202
60 x 90 x 20 mm
10er-Set **9,99**

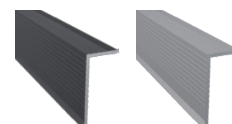
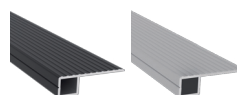
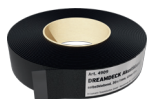
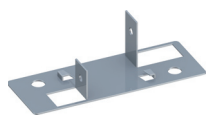
Nutzen Sie unseren Terrassenplaner unter traumgarten.de/planer und für genaue Maßangaben und Detail-Informationen die Aufbauanleitung unter traumgarten.de.



Beispiel mit seitlich und frontal angebrachten Rand-L-Profilen.



Die **Gummipads** sorgen für Rutschfestigkeit, Hinterlüftung und Wasserablauf. Befestigen Sie den UK-Rahmen mit **Bodenklammern**. Das selbstklebende **Dämpfungsband** zwischen UK und Dielen reduziert Laufgeräusche. Die Dielen werden mit **Schrauben** fixiert und längs ineinander gesteckt, sodass eine durchgängige, wasserableitende Oberfläche entsteht. Zum Abschluss werden die **L-Profile** für einen sauberen Abschluss in die Start- und Endprofile eingesetzt.



Bodenklammer

Art. 4709
Bodenklammer
20er-Set **54,90**

Art. 4710
Betonschrauben für 4709
40er-Set **19,95**

Dämpfungsband

Art. 4909
30 x 1 mm, Länge 10 Meter
Stück **9,99**

Schrauben

Art. 3660
V2A, 4,2 x 25 mm
inkl. Bit/Bohrer,
für die Dielen,
für circa 5 m²
100er-Set **7,99**

Rand-P-Profil

Art. 3658
Anthrazit, 13 x 40 x 2000 mm
Stück **19,95**
Art. 3659
Silber, 13 x 40 x 2000 mm
Stück **19,95**

Rand-L-Profil

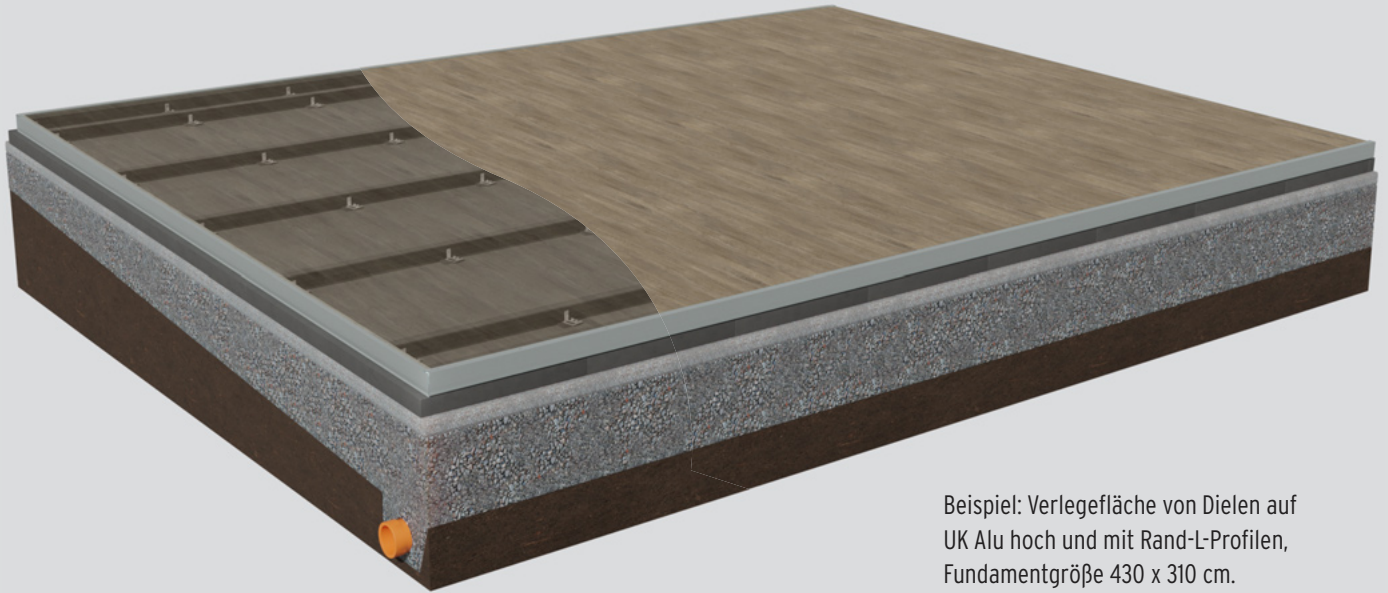
Art. 3644
Anthrazit, 60 x 25 x 2000 mm⁰
Stück **37,98**
Art. 3645
Silber, 60 x 25 x 2000 mm⁰
Stück **37,98**

⁰ Maximale Deckbreite 50 mm

DREAMDECK ALUMINIUM

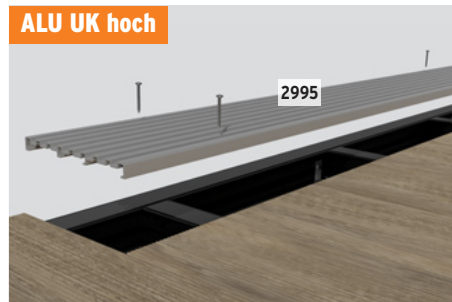
Zuverlässige Entwässerung zwischen Hauswand und Dielenfläche durch optimal abgestimmte Drainageroste und -rinnen für eine dauerhaft geschützte Terrassenkonstruktion.

ALU UK hoch oder ALU UK flach



Beispiel: Verlegefläche von Dielen auf UK Alu hoch und mit Rand-L-Profilen, Fundamentgröße 430 x 310 cm.

Verkauf ohne Deko, Preise in Euro inkl. der gesetzl. MwSt. (Preisänderungen vorbehalten).



Den **Drainagerost** verlegen Sie zwischen Hauswand und Dielenfläche, sodass das Regenwasser optimal abgeleitet wird. Die **Drainagerinne** ergänzt den Drainagerost und erleichtert die Wartung des Entwässerungssystems. Der **Dachschutzkork** unter den Terrassenlagern schützt ggf. die vorhandene Dachfolie und ist optional auch in anderen Verbausituationen einsetzbar. Die drei höhenverstellbaren Terrassenlager der UK Alu Varianten 40 x 40 mm gleichen flexibel und millimetergenau Höhenunterschiede unter der Unterkonstruktion von 30 bis 168 mm aus.



Drainage-Rost

Art. 2995
21 x 140 x 2000 mm
inkl. Schrauben
Stück **59,90**

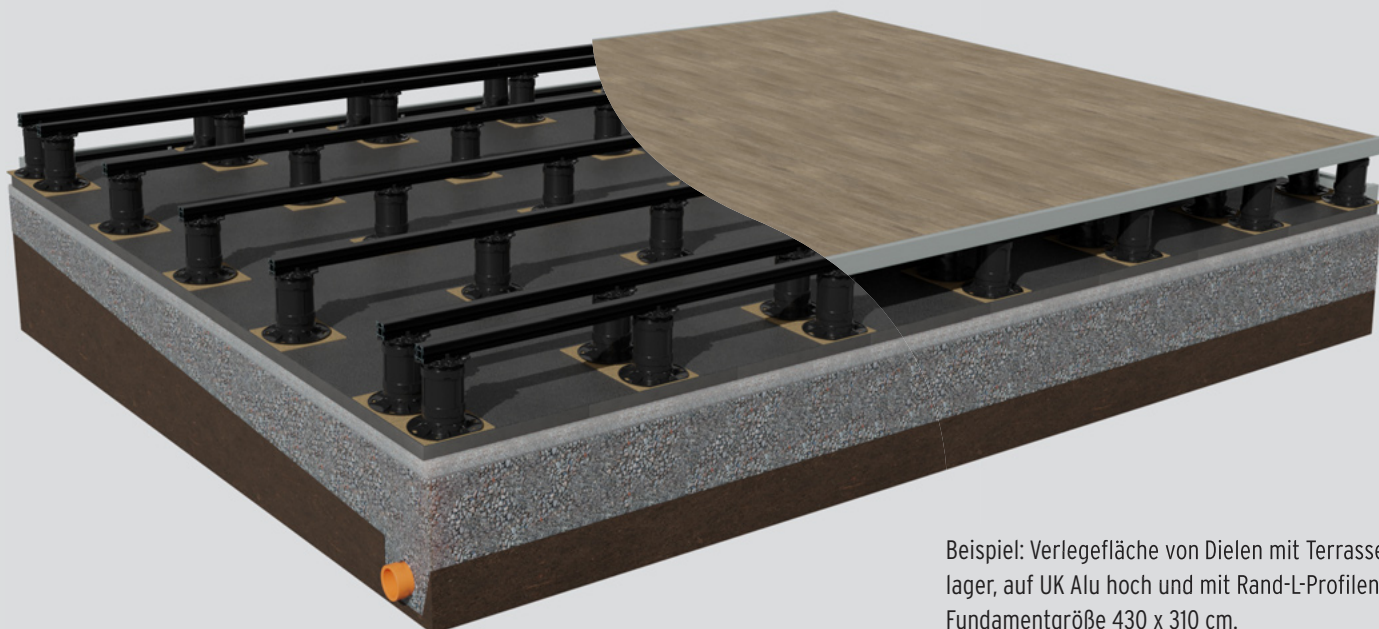
Drainage-Rinne

Art. 2996
20 x 144 x 2000 mm
inkl. Schrauben
Stück **29,95**

Dachschutzkork

Art. 2984
200 x 200 x 3 mm
10er-Set **34,95**

Mit diesen Bauelementen lassen sich Höhenunterschiede ausgleichen - auch Stufen können so realisiert werden, selbst bei vorhandenen Niveauunterschieden des Untergrunds.



Beispiel: Verlegefläche von Dielen mit Terrassenlager, auf UK Alu hoch und mit Rand-L-Profilen, Fundamentgröße 430 x 310 cm.



Mit den **Erweiterungsringen** lassen sich zusätzliche 40 mm bis 100 mm ausgleichen. Maximal drei Ringe übereinander pro **Terrassenlager** ermöglichen einen Höhenausgleich von bis zu 468 mm.

Erweiterungsringe

Art. 2982
für zusätzliche Höhe von 40 mm
10er-Set **19,95**

Art. 2983
für zusätzliche Höhe von 100 mm
10er-Set **39,95**



Terrassenlager^A

Art. 2979
PRO S inkl. Click-Adapter
10er-Set **49,90**
Höhenausgleich 30 bis 53 mm

Art. 2980
PRO M inkl. Click-Adapter
10er-Set **69,90**
Höhenausgleich 53 bis 82 mm

Art. 2981
PRO XL inkl. Click-Adapter
10er-Set **79,90**
Höhenausgleich 74 bis 168 mm

^A Terrassenlager nur ohne Gummi-Pads (Art. 2201/2202) verwenden, nur für die ALU UK hoch geeignet, die Lager bitte mit Betonschrauben Art. 4710 am Boden fixieren

DREAMDECK Komposit

Vor dem Kauf sollten Sie die Vorteile und Eigenschaften Ihres Wunschbodens kennenlernen. Nutzen Sie bei weiteren Fragen das Profiwissen Ihres Fachhändlers, der Ihnen die Produktsysteme Ihres TraumBodens näher vorstellt.

Edelste Optik und modernster Materialmix. Auf dem Weg zur "richtigen Bodendiele" hilft der Blick auf die Merkmale.

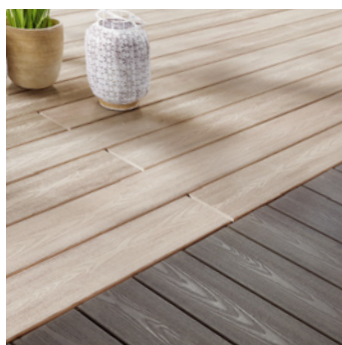
DREAMDECK

PRESTIGE



DREAMDECK

PLATINUM, BICOLOR



DREAMDECK

PLUS, PLUS XL



Haltbarkeit und Dauerhaftigkeit

sehr gut

sehr gut

sehr gut

Oberfläche

hart*, keine Holzsplitter und keine Absplitterungen möglich

hart*, keine Holzsplitter und keine Absplitterungen möglich

hart*, keine Holzsplitter und keine Absplitterungen möglich

Rissbildung

keine Risse

keine Risse

keine Risse

Optik (Auslieferungszustand)

gewünschte, werkseitig erstellte Farbunterschiede

gewünschte, werkseitig erstellte Farbunterschiede

gewünschte, werkseitig erstellte Farbunterschiede

Optik (bewittert)

geringe Aufhellung durch UV-Strahlen, farbstabil

hellerer Zielfarbtönen nach etwa 1-2 Jahreszyklen

hellerer Zielfarbtönen nach etwa 1-2 Jahreszyklen

Reinigung

mit warmem Wasser und einem Schrubber

mit warmem Wasser und einem Schrubber

mit warmem Wasser und einem Schrubber

Schutzanstrich gegen Vergrauen durch Bewitterung

nicht notwendig

nicht notwendig

nicht notwendig

Austretende Inhaltsstoffe

keine bekannt

keine bekannt

keine bekannt

Chemische Reaktionen

sehr beständig

Verfärbungen bei Vogelkot oder pflanzlichen Inhaltsstoffen

Verfärbungen bei Vogelkot oder pflanzlichen Inhaltsstoffen

WISSENSWERTES ÜBER DIE DREAMDECK BODENDIELEN



Die DREAMDECK Bodendielen weisen die für deren Materialien typischen Eigenschaften und überzeugenden Vorteile auf.

- **DREAMDECK begeistert durch eine lange Haltbarkeit**
- **in der Regel keine Bildung von Rissen oder Splintern**
- **kein optisch störender Asteinwuchs**
- **Bearbeitung mit allen gängigen Holzbearbeitungswerkzeugen möglich**
- **leichte Reinigung, kein Streichen notwendig**

Unsere **DREAMDECK Komposit-Dielen** - auch die bisher als DREAMDECK WPC Dielen bekannten Dielen bezeichnen wir so - bestehen aus polymergebundenen Naturmaterialien mit Farbstoffen und Additiven.

Farbe: Geringe Farbabweichungen und Schattierungen innerhalb einer Produktionscharge sind gewünscht, um den natürlichen „Holzcharakter“ der Dielen zu unterstreichen.

Farbunterschiede durch unterschiedliche Zeitpunkte der Verlegung, durch unterschiedliche Standorte (z. B. bei teilüberdachten Terrassenflächen) und durch verschiedene Produktionschargen und -längen werden gerade bei späteren Ergänzungen an vorhandenen Anlagen oder dem nachträglichen Verbau von Einzeldielen vorkommen. Diese produktionsbedingten, material- und chargenüblichen Schwankungen werden dauerhaft die Natürlichkeit der Dielen unterstreichen und stellen keinen Beanstandungsgrund dar.

Außeneinsatz: DREAMDECK kann sich bei Temperaturschwankungen, Staunässe und ungleichmäßiger Bewitterung verziehen, Wasserflecken bekommen und verwittern. Abhängig von der Intensität der Bewitterung (UV-Bestrahlung/Niederschlag) wird

der gewünschte hellere Zielfarbtönen nach etwa ein bis zwei Jahreszyklen erreicht. Auf regelmäßig gereinigten DREAMDECK Flächen werden die Gebrauchsspuren weniger sichtbar in Erscheinung treten. Mit einem Gefälle von 2 % erreichen Sie eine erleichterte Terrassenpflege, da Staunässe und Wasserflächen nahezu vermieden werden können. Unter Umständen kann es beim Begehen der DREAMDECK Dielen mit Kunststoff-Anteilen zu elektrostatischen Aufladungen kommen.

Pflegeleicht, aber nicht pflegefrei!

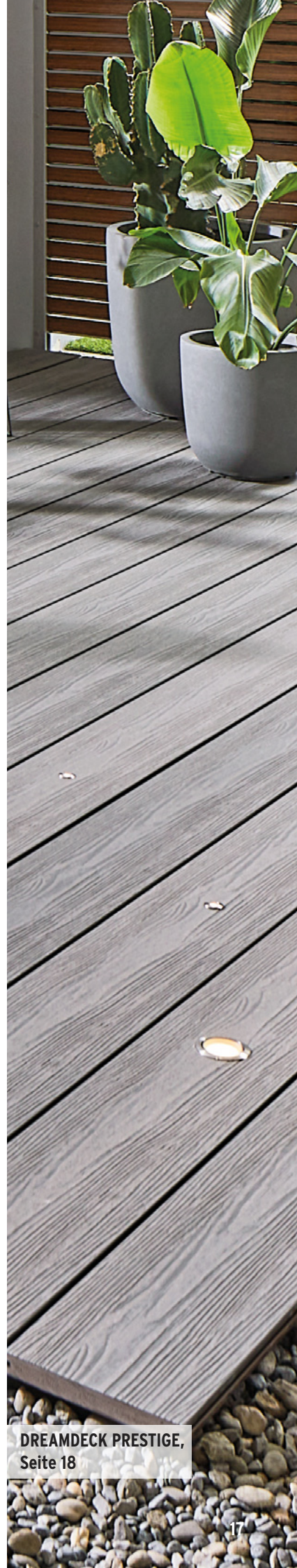
Reinigen Sie Ihr DREAMDECK mit warmem Wasser und Reinigern auf Essigbasis. Starke Verschmutzungen entfernen Sie mit einer Wurzelbürste oder einem Schrubber. Gebrauchsspuren (leichte Kratzer) lassen sich mit einem Schleifvlies (immer im Faserverlauf bzw. in Längsrichtung der Dielen) nacharbeiten (bitte vorher an einer später nicht sichtbaren Stelle testen).

Wichtig: Verwenden Sie bitte keine lösemittel- oder kreidehaltigen Reiniger, da diese mitunter in die Oberfläche eindringen und die Gefahr der Verfärbung besteht. Laub und Früchte von Bäumen und Sträuchern können auf den Dielen ein natürlicher Nährstoffboden für Sporen sein. Außerdem führen pflanzliche Inhaltsstoffe, zum Beispiel Gerbsäuren, aber auch lang anhaftender Vogelkot zu dauerhaften Verfärbungen auf der Oberfläche.

Lagerung: Nicht montierte Dielen können sich bei falscher bzw. nicht sachgerechter Lagerung verformen! Achten Sie bitte darauf, dass die Ware vor Regen geschützt und nicht in der direkten Sonne (um ein zu starkes Aufheizen des Materials zu vermeiden) gelagert wird.

Verlegung: Vermeiden Sie eine Montage bei Frost oder großer Hitze und verarbeiten Sie am besten bei einer Außentemperatur zwischen +5°C und +25°C. Beachten Sie die Hinweise auf der Transportverpackung und in der Montageanleitung.

Die **Montage aller TraumGarten-Produkte** kann durch den Endverbraucher unter Berücksichtigung der entsprechenden Montageanleitungen durchgeführt werden. Bitte halten Sie handelsübliches und geeignetes Werkzeug bereit. Im Zweifelsfall kontaktieren Sie Ihren Fachhändler vor Ort oder Ihren Fachhandwerker.



DREAMDECK PRESTIGE

Die Terrassendielen mit elegantem Design, wie für die Ewigkeit gemacht: Geringere Ausbleichung, geringerer Pflegeaufwand und höhere Fleckenunempfindlichkeit sowie höhere Kratzfestigkeit als bei vergleichbaren Materialien.

geschützt



- Vollprofil, 23 x 195 mm
- einseitig nutzbare Relief-Holzmaserung
- fleckenunempfindlich
- geringere Ausbleichung
- sehr rutschfest (R11)

lfdm. **24,99**

Kalk-Grau	Art.-Nr.	Stück
23 x 195 x 3000 mm	2988	74,97
23 x 195 x 4000 mm	2989	99,96
23 x 195 x 5000 mm	2990	124,95
Abschlussleiste Grau		
10 x 80 x 2000 mm	2485	12,95

DREAMDECK PRESTIGE Kalk-Grau,
Oberfläche: Relief-Holzmaserung





**DREAMDECK PRESTIGE Terra-Braun,
Oberfläche: Relief-Holzmaserung**

Terra-Braun	Art.-Nr.	Stück
23 x 195 x 3000 mm	2985	74,97
23 x 195 x 4000 mm	2986	99,96
23 x 195 x 5000 mm	2987	124,95
Abschlussleiste Anthrazit		
10 x 80 x 2000 mm	2069	12,95



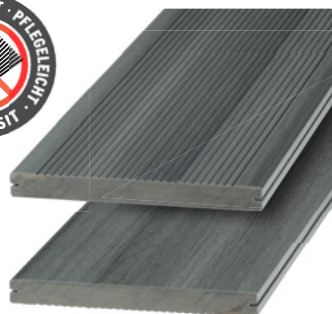
Basalt-Grau	Art.-Nr.	Stück
23 x 195 x 3000 mm	2991	74,97
23 x 195 x 4000 mm	2992	99,96
23 x 195 x 5000 mm	2993	124,95
Abschlussleiste Anthrazit		
10 x 80 x 2000 mm	2069	12,95



**DREAMDECK PRESTIGE Basalt-Grau,
Oberfläche: Relief-Holzmaserung**

DREAMDECK PLATINUM

Die 195 mm breiten Vollprofile sind durch eine zusätzliche Ummantelung fleckenresistenter und wasserabweisender als herkömmliche Dielen; sie lassen sich sehr leicht reinigen - so haben Sie länger Freude an Ihrem Decking.



- Vollprofil, 20 x 195 mm
- fleckenresistenter durch zusätzliche Spezial-Ummantelung
- beidseitig nutzbar:
einseitig Relief-Holzmaserung, einseitig gerillt
- zweifarbige Kunststoff-Anteile

lfdm. **22,99**

Grau	Art.-Nr.	Stück
20 x 195 x 3000 mm	2116	68,97
20 x 195 x 4000 mm	2117	91,96
20 x 195 x 5000 mm	2118	114,95
Abschlussleiste		
10 x 62 x 2000 mm	2112	12,95

DREAMDECK PLATINUM Grau,
Oberfläche: gerillt





**DREAMDECK PLATINUM Lärche,
Oberfläche: gerillt**

NEU

Lärche	Art.-Nr.	Stück
20 x 195 x 3000 mm	4944	68,97
20 x 195 x 4000 mm	4945	91,96
20 x 195 x 5000 mm	4946	114,95
Abschlussleiste		
10 x 62 x 2000 mm	4950	12,95



NEU

Teak-Braun	Art.-Nr.	Stück
20 x 195 x 3000 mm	4947	68,97
20 x 195 x 4000 mm	4948	91,96
20 x 195 x 5000 mm	4949	114,95
Abschlussleiste		
10 x 62 x 2000 mm	4951	12,95



**DREAMDECK PLATINUM Teak-Braun,
Oberfläche: Relief-Holzmaserung**



DREAMDECK BICOLOR

Komposit in seiner besonderen Art: Durch das Zumischen einer zweiten Farbe wird eine Oberflächenwirkung erzielt, die jede Diele einzigartig macht. Die Vollprofil-Dielen passen, aufgrund ihrer Abmessungen, optisch besonders gut auch zu kleineren Flächen.



- Vollprofil, 21 x 125 mm
- beidseitig nutzbar:
einseitig Relief-Holzmaserung, einseitig gerillt
- zweifarbige Kunststoff-Anteile

lfdm. **14,99**

Mandel	Art.-Nr.	Stück
21 x 125 x 2000 mm	2654	29,98
21 x 125 x 3000 mm	2655	44,97
21 x 125 x 4000 mm	2656	59,96
21 x 125 x 5000 mm	2657	74,95
Abschlussleiste		
10 x 80 x 2000 mm	2199	13,95

DREAMDECK BICOLOR Mandel,
Oberfläche: Relief-Holzmaserung





DREAMDECK BICOLOR Sand,
Oberfläche: Relief-Holzmaserung



Sand	Art.-Nr.	Stück
21 x 125 x 2000 mm	2650	29,98
21 x 125 x 3000 mm	2651	44,97
21 x 125 x 4000 mm	2652	59,96
21 x 125 x 5000 mm	2653	74,95
Abschlussleiste		
10 x 80 x 2000 mm	2198	13,95



Anthrazit	Art.-Nr.	Stück
21 x 125 x 2000 mm	2658	29,98
21 x 125 x 3000 mm	2659	44,97
21 x 125 x 4000 mm	2660	59,96
21 x 125 x 5000 mm	2661	74,95
Abschlussleiste		
10 x 80 x 2000 mm	2069	12,95



DREAMDECK BICOLOR Anthrazit
und **DREAMDECK BICOLOR Sand,**
Oberflächen: Relief-Holzmaserung

DREAMDECK PLUS

Die Bodendielen der Serie PLUS erhalten Sie als Röhrenprofile; diese bieten eine höhere Stabilität als traditionelle Hohlkammerprofile! Wählen Sie aus drei Farben und Ihrer Wunsch-Oberfläche, mit Relief-Holzmaserung oder gerillt.



- Röhrenprofil, 23 x 146 mm
- beidseitig nutzbar:
einseitig Relief-Holzmaserung, einseitig gerillt
- für mehr Flexibilität und optische Gestaltungsmöglichkeiten kombinierbar mit DREAMDECK PLUS XL (Seite 26)

lfdm. **11,99**

Anthrazit	Art.-Nr.	Stück
23 x 146 x 3000 mm	2673	35,97
23 x 146 x 4000 mm	2674	47,96
23 x 146 x 5000 mm	2675	59,95
Abschlussleiste		
10 x 80 x 2000 mm	2069	12,95

**DREAMDECK PLUS Anthrazit,
Oberfläche: Relief-Holzmaserung**



DREAMDECK PLUS XL

DREAMDECK PLUS

**DREAMDECK PLUS Grau und
DREAMDECK PLUS XL Anthrazit,
Oberflächen: gerillt**



Grau	Art.-Nr.	Stück
23 x 146 x 3000 mm	2676	35,97
23 x 146 x 4000 mm	2677	47,96
23 x 146 x 5000 mm	2678	59,95
Abschlussleiste		
10 x 80 x 2000 mm	2485	12,95



Braun	Art.-Nr.	Stück
23 x 146 x 3000 mm	2670	35,97
23 x 146 x 4000 mm	2671	47,96
23 x 146 x 5000 mm	2672	59,95
Abschlussleiste		
10 x 80 x 2000 mm	2679	12,95



**DREAMDECK PLUS Braun,
Oberfläche: Relief-Holzmaserung,
und TraumGarten LICHT Deck-Spots**

DREAMDECK PLUS XL

Die extrabreiten PLUS XL Bodendielen wirken unvergleichlich edler durch die geringere Anzahl Fugen im Vergleich zu den PLUS Dielen. Sie benötigen außerdem weniger Verlegematerial.



- Röhrenprofil, 23 x 240 mm
- beidseitig nutzbar:
einseitig Relief-Holzmaserung, einseitig gerillt
- für mehr Flexibilität und optische Gestaltungsmöglichkeiten kombinierbar mit DREAMDECK PLUS (Seite 24)

lfdm. **20,99**

Anthrazit	Art.-Nr.	Stück
23 x 240 x 3000 mm	3283	62,97
23 x 240 x 4000 mm	3284	83,96
23 x 240 x 5000 mm	3288	104,95
Abschlussleiste		
10 x 80 x 2000 mm	2069	12,95

DREAMDECK PLUS XL Anthrazit,
Oberfläche: Relief-Holzmaserung





DREAMDECK PLUS XL Grau,
Oberfläche: Relief-Holzmaserung



Grau	Art.-Nr.	Stück
23 x 240 x 3000 mm	3281	62,97
23 x 240 x 4000 mm	3282	83,96
23 x 240 x 5000 mm	3287	104,95
Abschlussleiste		
10 x 80 x 2000 mm	2485	12,95



Braun	Art.-Nr.	Stück
23 x 240 x 3000 mm	3285	62,97
23 x 240 x 4000 mm	3286	83,96
23 x 240 x 5000 mm	3289	104,95
Abschlussleiste		
10 x 80 x 2000 mm	2679	12,95



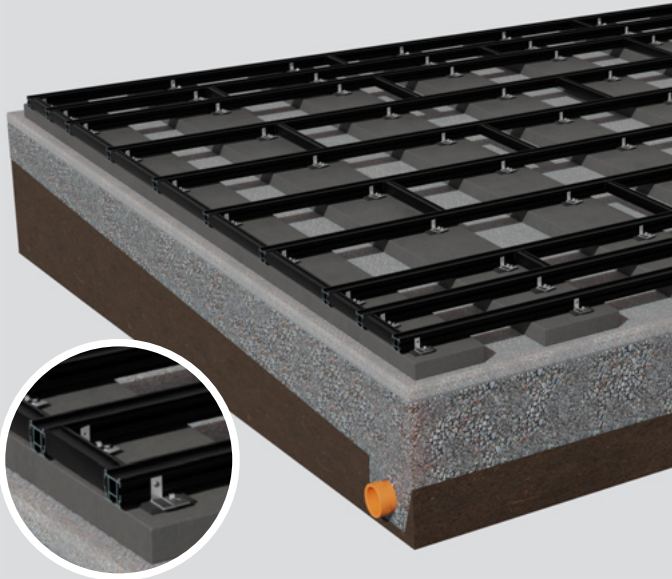
**DREAMDECK PLUS XL Braun und
DREAMDECK PLUS Braun,**
Oberflächen: Relief-Holzmaserung



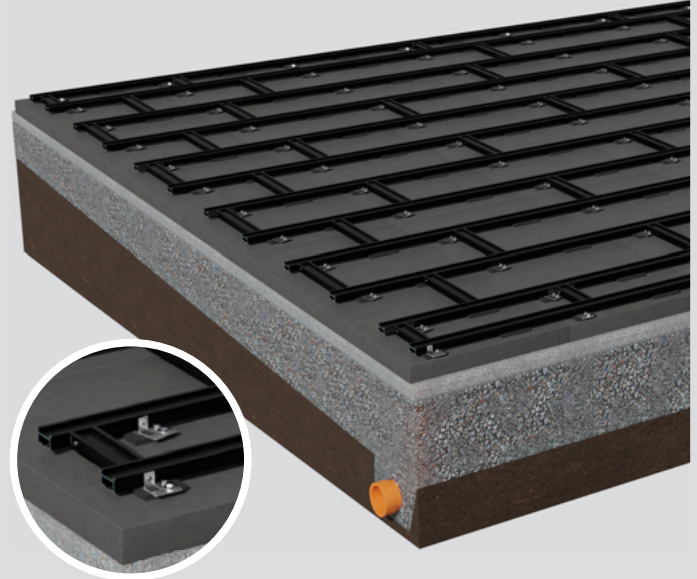
DREAMDECK Komposit - Zubehör

Mit DREAMDECK haben Sie die Wahl aus vorteilhaften und durchdachten Komponenten für den - auch für Heimwerker - einfachen und dauerhaft sicheren Bau Ihrer Terrasse.

ALU UK hoch

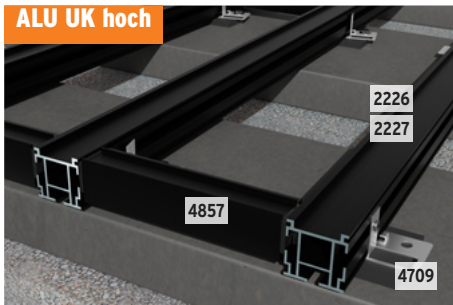


Oder: ALU UK flach



Verkauf ohne Deko, Preise in Euro inkl. der gesetzl. MwSt. (Preisänderungen vorbehalten).

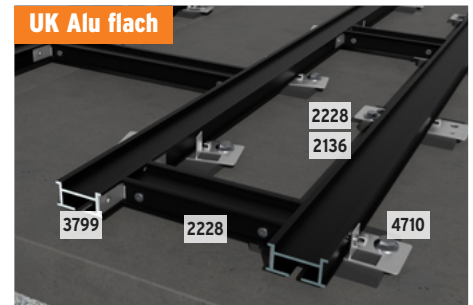
ALU UK hoch



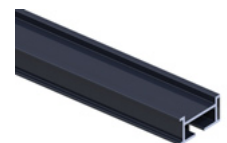
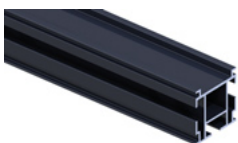
ALU UK hoch



UK Alu flach



Die **Aluminium-Unterkonstruktion (UK Alu, hoch oder flach)** ist extrem haltbar und verwindungsstabil. Die UK Elemente und deren Zubehör sind schwarz beschichtet, um störende „Blitzer“ zwischen den Dielen zu vermeiden. Die **UK hoch** (40 x 40 mm, siehe großes Bild oben) kann mithilfe von Querverstrebrungen zu einem verzugsarmen Rahmen montiert werden. Die **Querverstrebrungen** werden dabei mittels T-Verbindern in die UK eingeschoben. Die Querverstrebrungen sind wahlweise vorgefertigt inklusive Verbinder erhältlich oder können aus der UK im Selbstzuschchnitt gefertigt werden. Die **Gummipads** nutzen Sie unter der UK als rutschfeste Unterlagen, für zusätzlichen Wasserablauf und zur Hinterlüftung. Fixieren Sie den gesamten UK-Rahmen mit den **Bodenklammern** am Untergrund.



UK Alu hoch

■ Art. 2226
40 x 40 x 2000 mm
Stück **29,98**

■ Art. 2227
40 x 40 x 4000 mm
Stück **59,96**

Querverstrebrung^A

■ Art. 4555
31 x 34 x 360 mm, inkl. Verbinder
10er-Set **129,00**

■ Art. 4857
31 x 34 x 160 mm, inkl. Verbinder
10er-Set **79,90**

Verbinder

■ Art. 2068^B
ALU UK T-Verbinder
10er-Set **24,95**

■ ■ Art. 3799^C
ALU UK Flachverbinder (o. Abb.)
10er-Set **17,95**

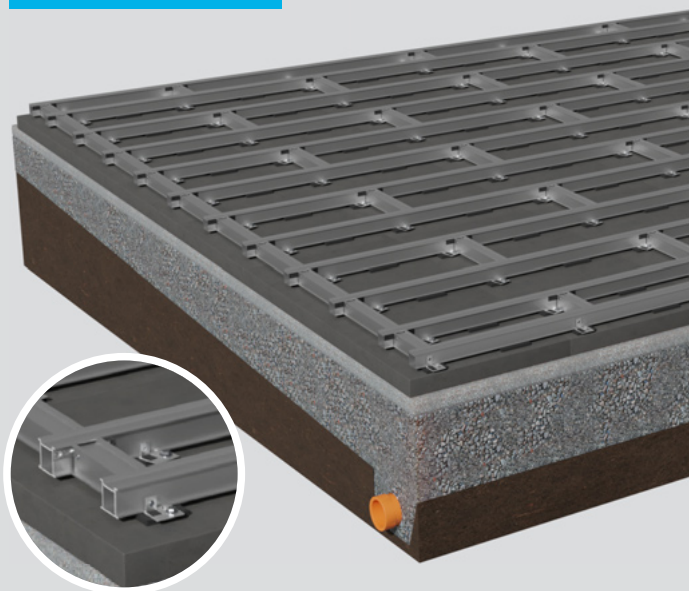
UK Alu flach

■ Art. 2228
40 x 20 x 2000 mm
Stück **19,98**

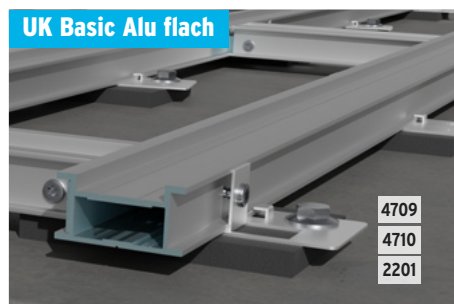
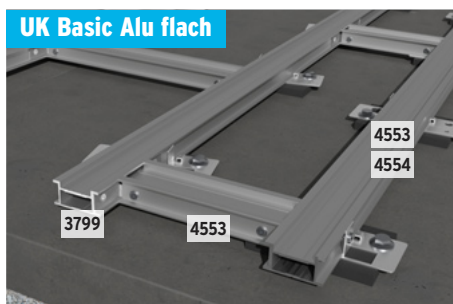
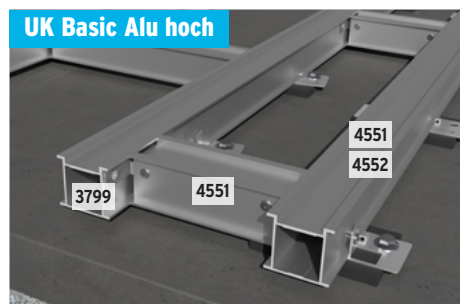
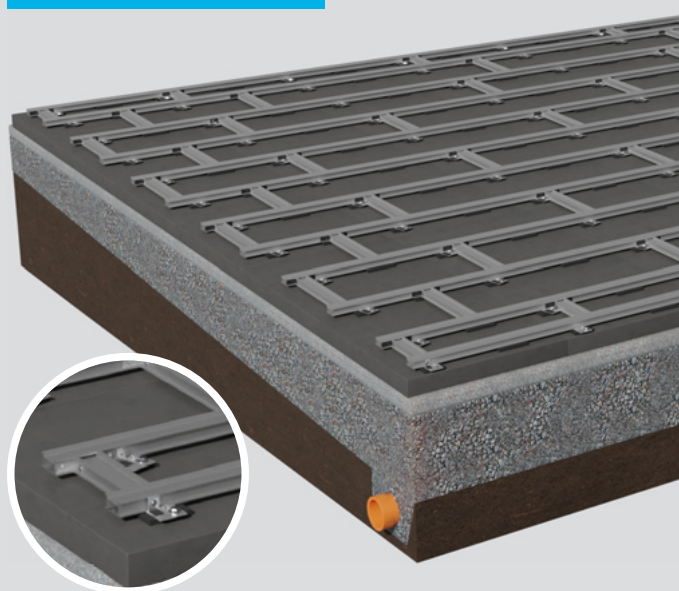
■ Art. 2136
40 x 20 x 3000 mm
Stück **29,97**

Nutzen Sie unseren Terrassenplaner unter traumgarten.de/planer und für genaue Maßangaben und Detail-Informationen die Aufbauanleitung unter traumgarten.de.

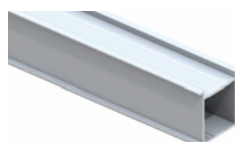
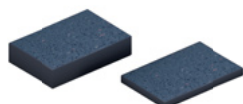
UK Basic Alu hoch



Oder: UK Basic Alu flach



Alternativ zur Aluminium-UK können Sie die ebenfalls stabile **UK Basic Alu** aus blankem Aluminium wählen. Anders als bei der **UK Alu** sind bei dieser Basic-Variante keine eindrehbaren Verbinder oder einzeln erhältlichen Querverstrebungen vorgesehen. Benötigte Querverstrebungen bauen Sie aus den UK Elementen bauseits selbst. Die Fixierung an den UK Elementen erfolgt durch die Flachverbinder (Art. 3799, Seite 28). Identisch zur ALU UK jedoch nutzen Sie die **Gummipads** unter den UK Elementen als rutschfeste Unterlagen und für zusätzlichen Wasserablauf und zur Hinterlüftung. Den UK Basic Rahmen fixieren Sie ebenso mit den **Bodenklammern** am Untergrund.



Bodenklammer

■ Art. 4709
Bodenklammer
20er-Set **54,90**

■ Art. 4710
Betonschrauben für 4709
40er-Set **19,95**

Gummipads

■ Art. 2201
60 x 90 x 8 mm
24er-Set **8,99**

■ Art. 2202
60 x 90 x 20 mm
10er-Set **9,99**

UK Basic Alu hoch

■ Art. 4551
40 x 40 x 3000 mm
Stück **32,97**

■ Art. 4552
40 x 40 x 4000 mm
Stück **43,97**

UK Basic Alu flach

■ Art. 4553
40 x 20 x 2000 mm
Stück **15,98**

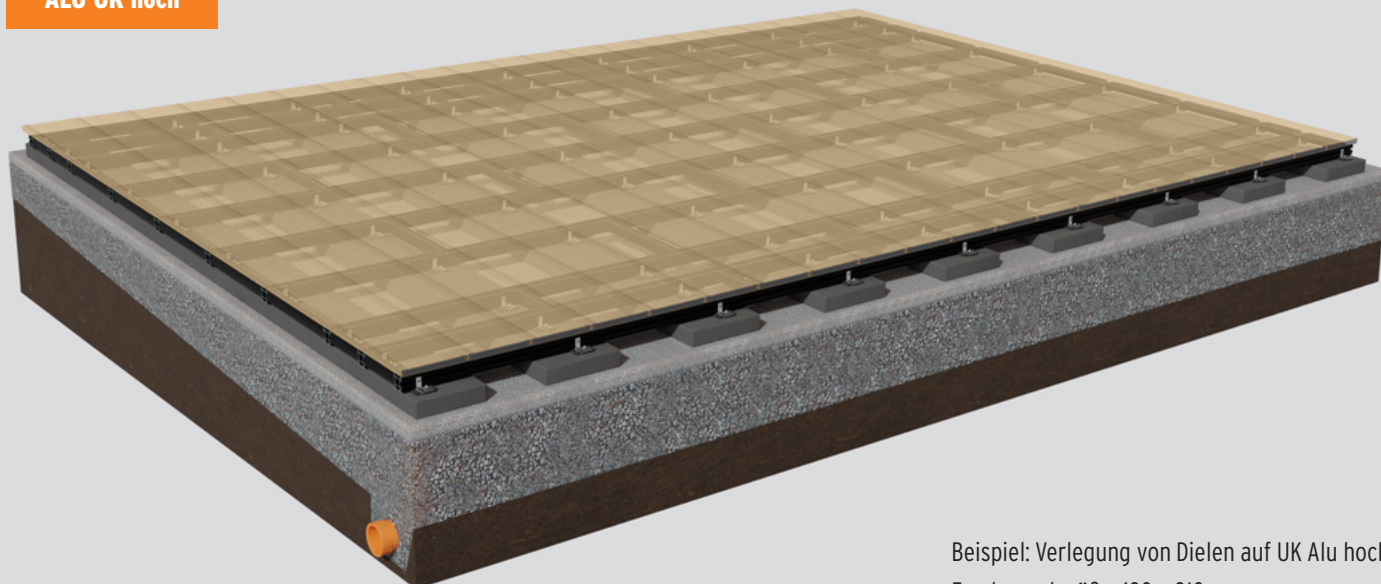
■ Art. 4554
40 x 20 x 3000 mm
Stück **23,97**

■ = für ALU UK ■ = für UK Basic Alu

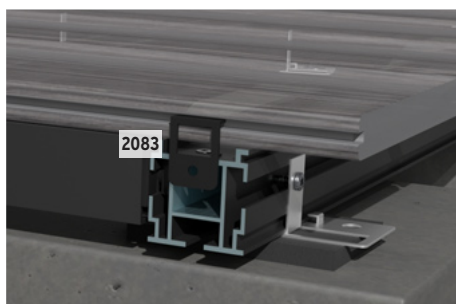
DREAMDECK Komposit - Zubehör

Nach der Übersicht über die DREAMDECK UK, stellen wir Ihnen die Varianten zur Befestigung der einzelnen DREAMDECK Komposit-Dielen vor.

ALU UK hoch



Beispiel: Verlegung von Dielen auf UK Alu hoch, Fundamentgröße 430 x 310 cm.



Alle DREAMDECK Komposit-Dielen sind an den Längsseiten mit Nuten versehen und können „schwimmend“ befestigt werden, ohne dass direkt durch die Diele geschraubt wird. Dadurch entsteht eine saubere, optisch unauffällige Montage auf beiden Unterkonstruktionsvarianten. Für die erste und letzte Diele verwenden Sie **Start- bzw. Abschlussclips**. Für alle weiteren Dielen kommen **Edelstahlclips** zum Einsatz oder - alternativ, nur auf der Alu-UK - der **Systemclip EASY**. Dieser spart Arbeitszeit, da keine Verschraubung notwendig ist.



Startclip/Abschlussclip^A

Art. 2083
25er-Set
inkl. Schrauben **30,95**

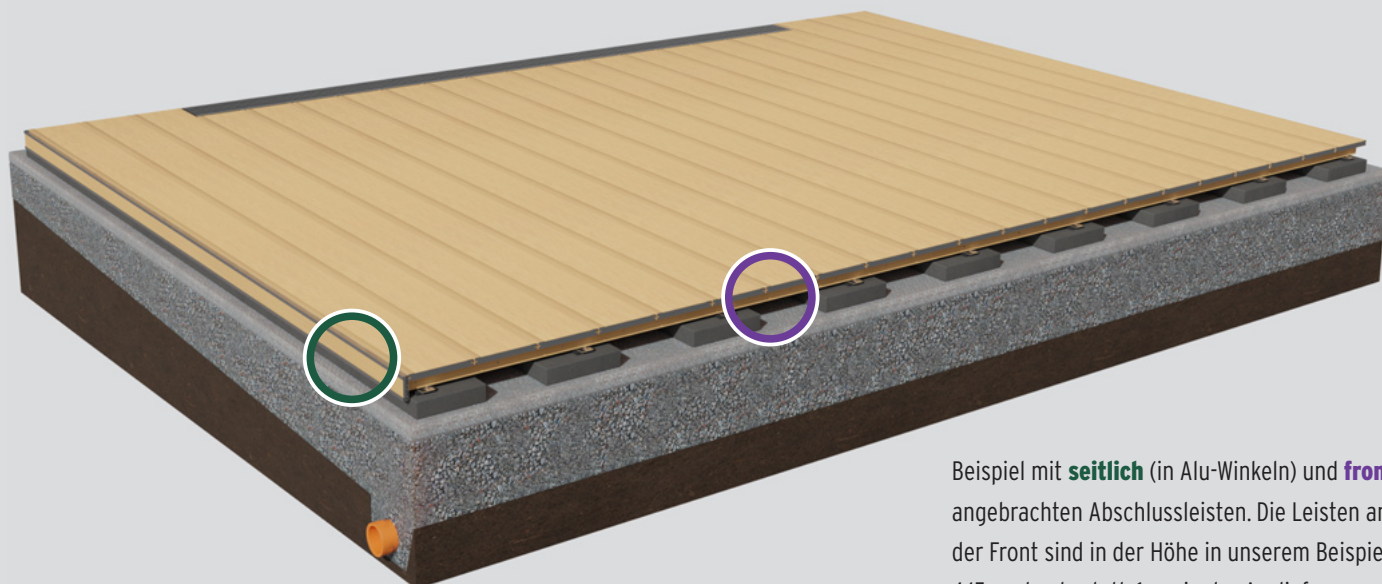
Edelstahlclip^A

Art. 2109
50er-Set
inkl. Schrauben **34,95**
Art. 2297
250er-Eimer
inkl. Schrauben **175,00**

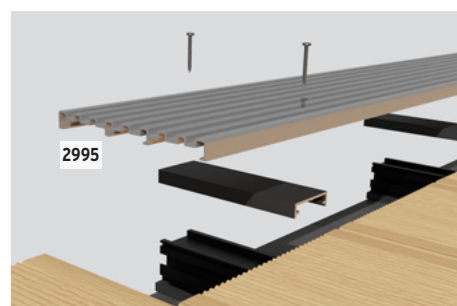
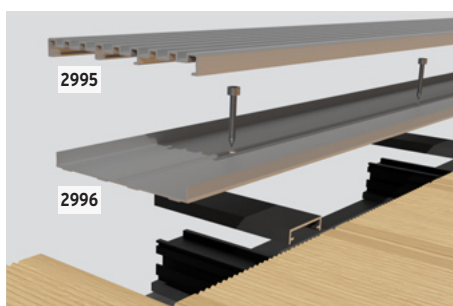
Systemclip EASY^B

Art. 2229
50er-Set **37,95**
Art. 2487
250er-Eimer **189,00**

Nutzen Sie unseren Terrassenplaner unter traumgarten.de/planer und für genaue Maßangaben und Detail-Informationen die Aufbauanleitung unter traumgarten.de.



Beispiel mit **seitlich** (in Alu-Winkeln) und **frontal** angebrachten Abschlussleisten. Die Leisten an der Front sind in der Höhe in unserem Beispiel 4,15 cm hoch, statt 6 cm in der Auslieferung.



Die **Alu-Winkel** (Aluminium, eloxiert) dienen der seitlichen Befestigung der DREAMDECK WPC **Abschlussleisten**. Die Abschlussleisten runden das Bild der Terrasse ideal ab und sind auf den Seiten der jeweiligen Serien zu finden. Den **Drainagerost** verlegen Sie zwischen Hauswand und Dielenfläche, sodass das Regenwasser optimal abgeleitet wird (der benötigte Adapter zum Höhenausgleich zwischen Diele und UK liegt bei). Die **Drainagerinne** ergänzt den Drainagerost und erleichtert die Wartung des Entwässerungssystems.



Alu-Winkel oben

Art. 4556
17 x 39 x 2000 mm
inkl. Schrauben
Stück **21,95**

Alu-Winkel unten

Art. 4557
17 x 29 x 2000 mm
inkl. Schrauben
Stück **19,95**

Drainage-Rost

Art. 2995
21 x 140 x 2000 mm
inkl. Schrauben/Adapter
Stück **79,90**

Drainage-Rinne

Art. 2996
20 x 144 x 2000 mm
inkl. Schrauben
Stück **29,95**

DREAMDECK Komposit - Zubehör

Mit diesen Bauelementen lassen sich Höhenunterschiede ausgleichen - auch Stufen können so realisiert werden, selbst bei vorhandenen Niveauunterschieden des Untergrunds.

ALU UK, hoch



Die drei höhenverstellbaren **Terrassenlager** der UK Alu Varianten 40 x 40 mm gleichen flexibel und millimetergenau Höhenunterschiede unter der Unterkonstruktion von 30 bis 168 mm aus. Mit den **Erweiterungsringen** lassen sich zusätzliche 40 bis 100 mm ausgleichen. Maximal drei Ringe übereinander pro Terrassenlager ermöglichen einen Höhenausgleich von bis zu 468 mm.



Terrassenlager^A

■ Art. 2979
PRO S inkl. Click-Adapter
10er-Set **49,90**

Höhenausgleich 30 bis 53 mm

■ Art. 2980
PRO M inkl. Click-Adapter
10er-Set **69,90**

Höhenausgleich 53 bis 82 mm

■ Art. 2981
PRO XL inkl. Click-Adapter
10er-Set **79,90**

Höhenausgleich 74 bis 168 mm

Erweiterungsringe

Art. 2982
für zusätzliche Höhe von 40 mm
10er-Set **19,95**

Art. 2983
für zusätzliche Höhe von 100 mm
10er-Set **39,95**

Terrassenplanung - mit Licht - leicht gemacht:

www.traumgarten.de/planer



Nutzen Sie für Ihr Bauvorhaben unseren **Terrassen-Online-Planer**: Wählen Sie Ihren DREAMDECK Wunschboden, die Farbe und die Oberflächenstrukturen. Verlegen Sie den Boden virtuell in einer traditionellen Parallelverlegung oder einem Schiffsboden-Verband. Der Materialrechner liefert Ihnen einen Überblick über die notwendigen Materialien.



Verlege-Videos, die Ihnen zeigen, wie's geht:

www.traumgarten.de/videos



Wir bieten Ihnen die hilfreichen **Videos**, in denen wir Ihnen die Montage Ihres TraumGarten DREAMDECK in den verschiedenen Aufbaustufen zeigen. Sie lernen die Möglichkeiten der Unterkonstruktion und deren Aufbau kennen. Sie erfahren, wie die Dielen mit verschiedenen Befestigungssystemen montiert werden. Und Sie finden Tipps zur Reinigung.

Auf jeden Fall empfehlen wir Ihnen den Blick in die **Aufbauanleitung**. Diese liegt später Ihren Dielen bei und ist vorab zum Download erhältlich. Sie erhalten dort Detail-Infos und Tipps, besonders zur DREAMDECK Unterkonstruktion.

Der **Dachschutzkork** unter den Terrassenlagern schützt ggf. die vorhandene Dachfolie und ist optional auch in anderen Verbausituationen einsetzbar.



Dachschutzkork

Art. 2984
200 x 200 x 3 mm
10er-Set **34,95**



ONLINE-PLANER:

traumgarten.de/planer



MONTAGE-VIDEOS:

traumgarten.de/videos



ANLEITUNGEN:

traumgarten.de

5 JAHRE GARANTIE

Das TraumGarten LICHT System ist leicht zu installieren und funktioniert sehr zuverlässig. Auf alle Systemkomponenten gewähren wir eine Herstellergarantie von 5 Jahren. Die Garantiebedingungen hierzu erhalten Sie bei Kauf oder vorab bei Ihrem Fachhändler bzw. unter www.traumgarten.de

in-lite®

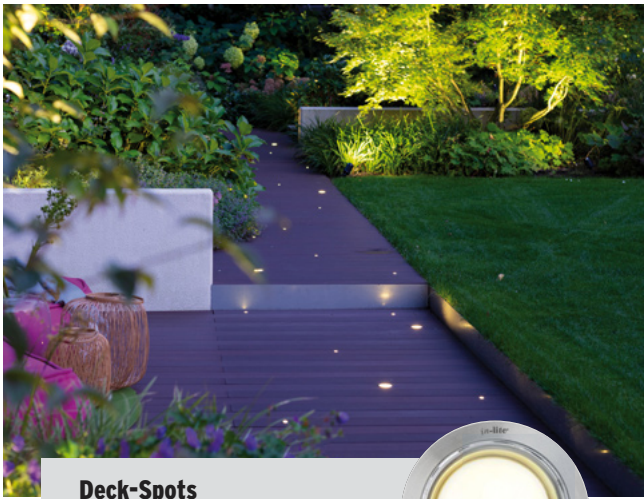
Das TraumGarten LICHT System zeigt ausgewählte Artikel und Abbildungen unseres Produktionspartners in-lite, Niederlande.

Setzen Sie Ihren Garten ins rechte LICHT

Mit TraumGarten **LICHT** haben Sie viele moderne Möglichkeiten, dunkle Wege sicher auszuleuchten oder leuchtende Akzente zu setzen.

Dieser Prospekt dient Ihnen als erste Vorstellung der Einzelemente. Bitte nutzen Sie die Beratungsmöglichkeit und das Profiwissen Ihres Fachhändlers, der Ihnen gerne alle Varianten des TraumGarten **LICHT** in seiner Ausstellung vorstellt und Ihnen hilfreich bei der Erstellung eines Beleuchtungsplans inklusive Zubehör und Kabelplan zur Seite steht.

Einfache und flexible Installation. Die **Montage des TraumGarten LICHT Systems** ist dank der sicheren 12 Volt Spannung ungefährlich, leicht und für den Laien möglich. Bitte halten Sie haushaltsübliches Werkzeug bereit. Im Zweifelsfall kontaktieren Sie Ihren Fachhändler vor Ort oder Ihren Fachhandwerker.



Deck-Spots

Herrliches Ambiente auf der Terrasse! Vom Lichtakzent bis zum gespiegelten Sternenhimmel am Boden - alles geht.



Deck-Ringe

Die indirekte Beleuchtung dieser Weganzeigenleuchte begeistert nachts und auch tagsüber mit der eloxierten Aluminiumkappe.



Strahler

Das fokussierte Licht der Strahler hebt Bäume oder Fassaden hervor - aus einer Entfernung von bis zu drei bzw. acht Metern.



Lichtleisten

Sicherer über Treppen laufen. Terrassenkanten im Dunkeln erkennen. Die Lichtleisten schaffen stimmungsvoll Trittsicherheit.



SMART-APP CONTROLLED



Bewegungsmelder

Gesteuert per Touch-Screen oder App, die Bewegungsmelder bringen sicheres Licht auf Schritt und Tritt.



System-Zubehör

Vom Transformator bis zum Kabel, vom Splitter bis zum Easy-Lock, das Zubehör rundet das System ab.

TraumGarten LICHT

Wählen Sie Ihre Leuchten und das Zubehör nach Wunsch - siehe Übersicht auf Seite 38/39. Am besten erstellen Sie sich dann einen Kabelplan (hier ein Beispiel) - oder lassen Sie sich diesen von Ihrem Fachhändler erstellen.

TRANSFORMATOR UND BASIS-KABEL

Messen Sie die Entfernungen von Ihrer Netzspannungsstelle bis zur weitest entfernten Lampe. Die mindest benötigte **Basis-Kabel**-Länge (Wichtig: Die Kabellänge zwischen dem **Transformator** ● und der am entferntesten Lampe ● darf höchstens 40 Meter betragen!).

Der Transformator Smart Hub 150 bzw. Hub 50 wandelt die Netzspannung von 230 V in 12 V um und steuert die Beleuchtung im Garten. Wichtig: Addieren Sie die Installationswerte Ihrer Wunsch-Leuchten (VA-Werte, siehe Produkte auf Seite 38/39). Bis 50 VA können Sie den Steuer-Transformator Hub 50, bis 150 VA den Steuer-Transformator Smart Hub 150 verwenden.

Vom Transformator aus wird das Basis-Kabel (erhältlich in 25 oder 40 Meter Länge) ausgerollt und an den Lampen entlang geführt.

ENDE DES BASIS-KABELS

Das Kabel kann an beliebiger Stelle enden und muss kein geschlossenes System bilden. Das Kabelende wird mit **Endkappen** versehen, damit keine Feuchtigkeit eindringen kann.

BEWEGUNGSMELDER

BASIS-KABEL UND BASIS-KABEL-VERBINDER

Möchten Sie Kabelabzweigungen erstellen? Verwenden Sie den **Basis-Kabel-Verbinder** und im Handumdrehen ist der Kabelverlauf abgezweigt. Denken Sie daran, dass die Abzweigung bei der maximalen Kabellänge zwischen Transformator ● und der am entferntesten Lampe ● (40 Meter) berücksichtigt wird!



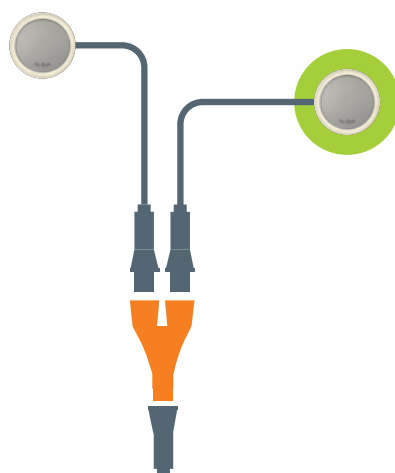
Sie haben es in der Hand; ob klassisch per Touch-Screen auf dem **Hub** oder per App, die Steuerung Ihrer LICHT Anlage ist einfach.

Bitte beachten Sie für Ihre Planung auch die Installationsanleitung, die Sie vorab im Internet einsehen können: www.traumgarten.de

SPLITTER UND ANSCHLUSSKABEL

Ein **Anschlusskabel** (in ein, zwei oder drei Metern Länge erhältlich) können Sie verwenden, wenn das Kabel an einer Lampe für den Anschluss an das Basis-Kabel zu kurz ist.

Ebenfalls praktisch ist der **Splitter**, mit dem Sie zwei Lampen an ein Anschlusskabel anschließen.



EASY-LOCK

Jede Lampe wird mit einem **EASY-LOCK** geliefert. Damit schließen Sie eine Lampe an einer beliebigen Stelle ans Hauptkabel an.



Flexibles Licht

Das TraumGarten LICHT System arbeitet mit Niederspannung und kann darum leicht installiert werden.

Möchten Sie im Laufe der Zeit Lampen hinzufügen oder umsetzen? Kein Problem, das ist möglich! Sie können problemlos weitere Lampen an Ihr vorhandenes TraumGarten LICHT System anschließen, wenn der Verbrauch der Lampen (VA) zur Leistung des Transformators passt.

TraumGarten LICHT

Das TraumGarten **LICHT** System ist einfach zu installieren und funktioniert sehr zuverlässig. Auf alle Systemkomponenten gewähren wir eine Herstellergarantie von 5 Jahren^A. Die Garantiebedingungen hierzu erhalten Sie bei Kauf oder vorab bei Ihrem Fachhändler bzw. unter www.traumgarten.de



Art. 2524
Deck-Spot Fusion 22
Ø 22 mm
Farbtemperatur 2750 K
Netzspannung 0,2 W
Installationswert 0,2 VA
52,90



Art. 2525
Deck-Spot Fusion 28
Ø 28 mm
Farbtemperatur 2750 K
Netzspannung 0,2 W
Installationswert 0,2 VA
62,90



Art. 2523
Deck-Spot Fusion 68
Ø 68 mm
Farbtemperatur 2750 K
Netzspannung 0,9 W
Installationswert 1,0 VA
99,90



Art. 2527
Deck-Ring Puck 35
Ø 35 mm
Farbtemperatur 2900 K
Netzspannung 0,6 W
Installationswert 0,6 VA
69,90



Art. 2526
Deck-Ring Puck 86
Ø 86 mm
Farbtemperatur 2900 K
Netzspannung 1,5 W
Installationswert 2,5 VA
119,00



Art. 2544
Lochsäge
Ø 22 mm
inklusive Aufnahme
mit Zentrierbohrer,
für Art. 2524/2525/2527
27,95



Art. 2545
Lochsäge
Ø 60 mm
inklusive Aufnahme
mit Zentrierbohrer,
für Art. 2523/2526
43,90



Art. 2516
Steuer-Transformator
Smart Hub 150
für einen Installationswert
bis 150 VA geeignet, IP 23,
3 separate Kabelausgänge
429,00



Art. 2517
Abdeckung Protector
für Smart Hub 150,
Regenschutz für das Hub
beim Einsatz im Freien
52,90



Art. 2518
Bewegungsmelder
Smart Move (kabellos,
mit Solarzellen), IP 65,
für den Smart Hub 150,
Reichweite 40 bis 80 Meter^B
139,00



Art. 2535
Basis-Kabel
25 Meter lineare Kabellänge,
14/2 mm
109,00



Art. 2536
Basis-Kabel
40 Meter lineare Kabellänge,
14/2 mm
165,00



Art. 2539
Anschluss-Kabel
Verlängerung
1 Meter
9,99



Art. 2540
Anschluss-Kabel
Verlängerung
2 Meter
11,95



Art. 2541
Anschluss-Kabel
Verlängerung
3 Meter
17,95

WICHTIG: Für die Verlegung der TraumGarten **LICHT** Elemente unter TraumGarten DREAMDECK Dielen benötigen Sie dort mindestens 48 mm Bodenabstand, also mindestens die TraumGarten UK hoch zuzüglich Pad.



Art. 2529
Beet-Strahler Scope Mini
bis 3 m, Ø 47 mm
Farbtemperatur 2900 K
Netzspannung 1,0 W
Installationswert 2,0 VA
94,90



Art. 2528
Beet-Strahler Scope
bis 8 m, Ø 66 mm
Farbtemperatur 3100 K
Netzspannung 3,0 W
Installationswert 5,2 VA
125,00

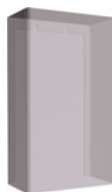


Art. 2531
Stufen-Lichtleiste 18
16 x 22 x 180 mm
Farbtemperatur 3000 K
Netzspannung 0,5 W
Installationswert 0,6 VA
82,90

Art. 2530
Stufen-Lichtleiste 55
16 x 22 x 556 mm
Farbtemperatur 3000 K
Netzspannung 2,0 W
Installationswert 2,1 VA
119,00



Art. 2512
Steuer-Transformator Hub 50 mit Lichtsensor,
für einen Installationswert
bis 50 VA geeignet, IP 23,
2 separate Kabelausgänge
185,00



Art. 2513
Abdeckung Protector
für Hub 50,
Regenschutz für das Hub
beim Einsatz im Freien
42,90



Art. 2514
Bewegungsmelder Move
für Hub 50, IP 65,
mit 2 Meter Kabel[®]
Reichweite bis 12 Meter^c
71,90



Art. 2515
Kabel für Move
Verlängerung,
5 Meter
35,95



Art. 2537
Basis-Kabel Verbinder
Verbindung Transformator-
Kabel mit Nebenkabel
18,95



Art. 2538
Basis-Kabel Endkappe
für 12 V-Kabel, 14/2 mm
20er-Set (nur Ersatzteil[®])
10,95



Art. 2543
Easy-Lock für
Anschluss-Kabel an
Basis-Kabel (nur Ersatzteil[®])
10,95



Art. 2542
Anschluss-Kabel Splitter 1 auf 2
11,95

Weitere Hinweise

Das TraumGarten **LICHT** schafft Sicherheit und Ambiente: Alle Leuchten sind mit LEDs für Nieder-volt-Spannung 12 V ausgestattet.

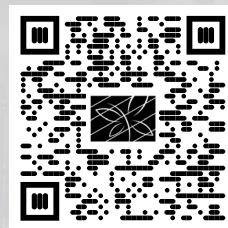
Die IP-Klasse der Leuchten ist IP67 (IP53 für die Lichtleisten), die Lebensdauer der LEDs liegt bei circa 25000 Stunden.

TraumGarten **LICHT** ist ein in sich geschlossenes System; die Verwendung systemfremden Zubehörs ist nicht möglich.

Das System ist für den Außenbereich geeignet. Die Verlegung der Basis-Kabel kann direkt unter den TraumGarten DREAMDECK Dielen oder unter einer dünnen Erdschicht erfolgen.

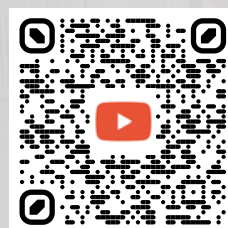
Die Anschlüsse und Verbindungen müssen vor stehendem Wasser geschützt werden.

BODENDIELEN UND LICHT



ONLINE-PLANER:

traumgarten.de/planer



MONTAGE-VIDEOS:

traumgarten.de/videos



ANLEITUNGEN:

traumgarten.de

Wissen, Varianten, Tipps und mehr! Wir als Ihr Fachhändler stehen Ihnen gerne bei der Planung Ihrer Anlagen zur Seite. Bitte fragen Sie uns. Oder nutzen Sie unsere Online-Plattform mit Tipps, Varianten und Anleitungen unter www.traumgarten.de



Brüggmann TraumGarten GmbH
Kanalstraße 80
44147 Dortmund
Fax 0231 9986289
E-Mail kontakt@traumgarten.de
www.traumgarten.de

Verkauf aller Artikel ohne Deko. Irrtümer und Änderungen vorbehalten. Farbabweichungen drucktechnisch bedingt. Alle Maßangaben sind Circa-Maße. Stand der Drucklegung: 02|26. Preise in € inkl. der gesetzl. MwSt. (Preisänderungen vorbehalten). WEEE-Reg.-Nr. DE 68582594

